



ESTIMACIONES AGRÍCOLAS

Informe semanal al
| 08 de octubre de 2015 |



SUBSECRETARÍA DE AGRICULTURA DIRECCIÓN NACIONAL DE INFORMACIÓN Y MERCADOS

Responsable del presente informe:

Ing. Agr. Juan C. Maceira

Subsecretario de Agricultura

Colaboran en su confección:

Dirección de Información Agropecuaria y Forestal

Oficina de Riesgo Agropecuario



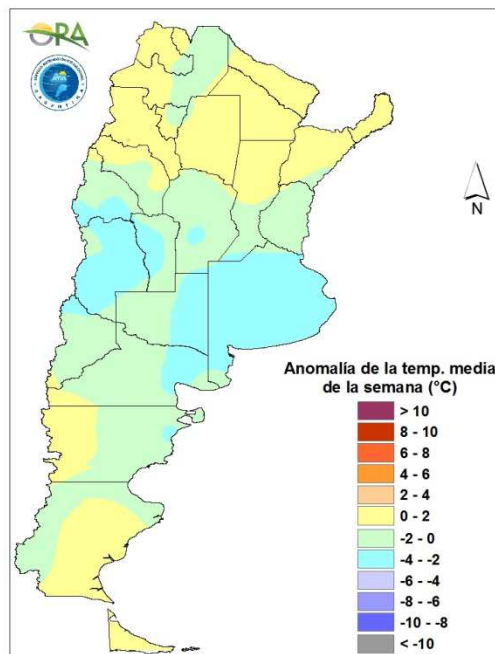
ÍNDICE

- Temperaturas
- Precipitaciones
- Estado de las reservas hídricas
- Evolución de la superficie sembrada y cosechada
- Humedad y estado de los cultivos



TEMPERATURAS

Temperaturas ligeramente inferiores a lo normal en región pampeana y sur de Cuyo. Los registros de los últimos siete días fueron anómalamente fríos para octubre. Se registraron heladas entre miércoles y sábado en el sur y oeste de Buenos Aires, este de La Pampa y norte de Patagonia. Por otro lado, en el noreste del país las máximas de lunes y martes alcanzaron los 35/40°C, con mínimas también elevadas, de 22/28°C.



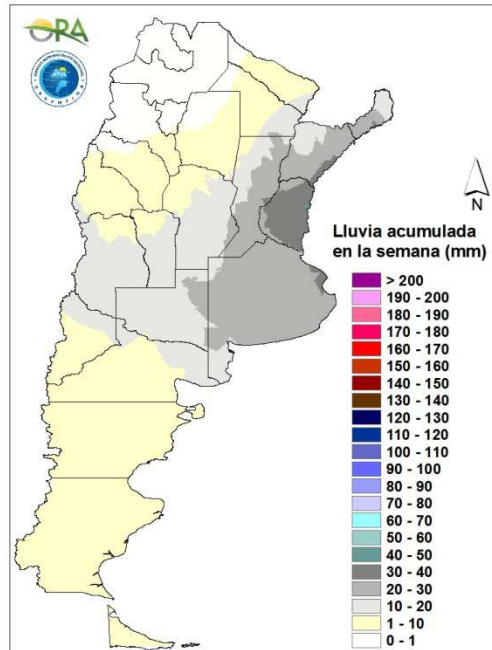
Anomalia de la temperatura media de la semana

El miércoles se pronostica ambiente caluroso en el norte argentino, con máximas que podrían rondar los 35/40°C. Luego, con la llegada de las lluvias previstas para jueves/viernes, se espera que descienda la temperatura. Viernes y sábado se espera la presencia de aire frío sobre el sur de Buenos Aires, con mínimas cercanas a 0°C. En el resto de la región pampeana se pronostica ambiente frío a fresco entre jueves y domingo.



PRECIPITACIONES

Se registraron lluvias abundantes en el norte de región pampeana, el Litoral y el noreste del país. En general promediaron los 40mm, con algunos extremos puntuales de 70 y 100mm. En el resto de región pampeana los montos semanales de lluvia acumulada oscilaron entre los 20 y 40mm. En Cuyo también hubo lluvias, de 10 a 40mm, con intensas nevadas en la cordillera de los Andes.

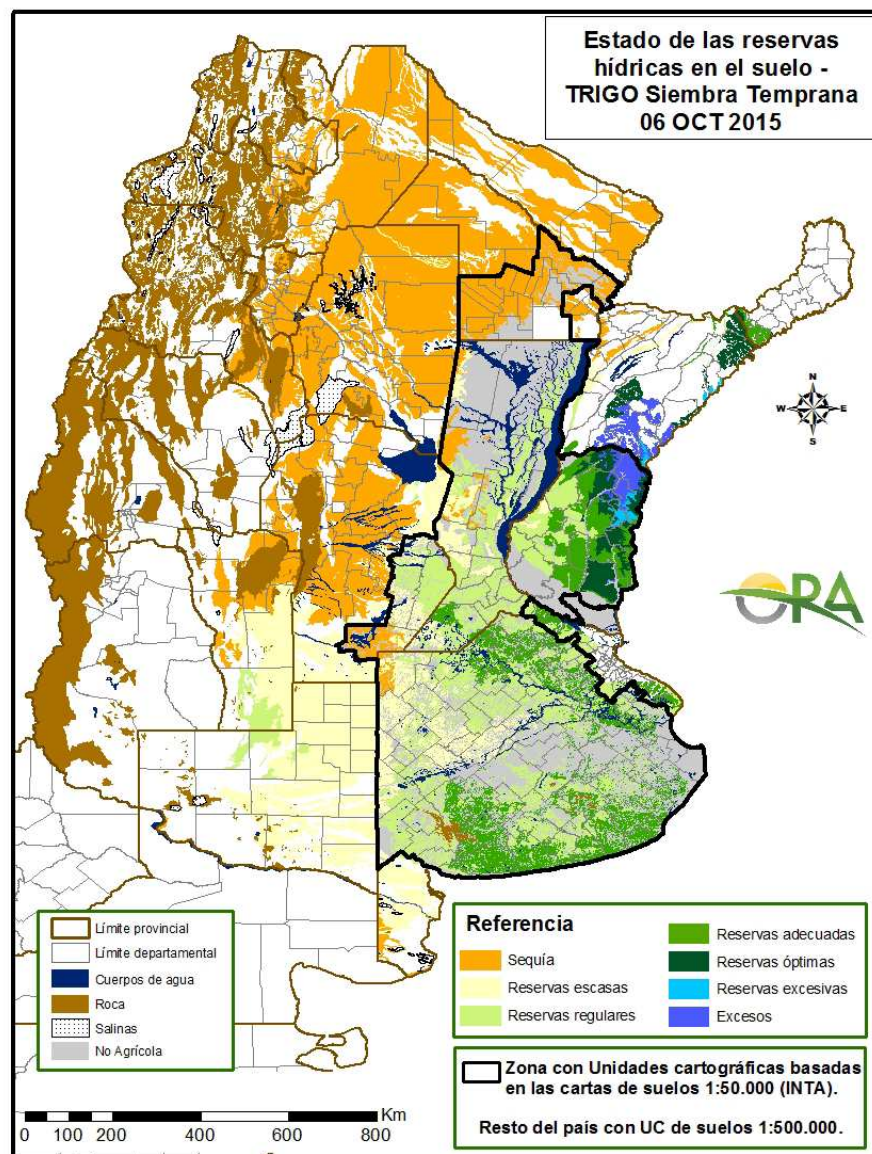


Precipitaciones acumuladas en la semana

Las precipitaciones de la semana serán en Cuyo y en el noreste del país, aunque también está previsto que llueva en región pampeana y el resto del norte argentino. Se pronostica tiempo inestable en Mendoza en los próximos siete días, con la posibilidad de que los valores de lluvia acumulada sean importantes e importantes nevadas en el sector cordillerano de Cuyo. En el noreste del país, las lluvias y tormentas seguirán hasta el domingo, principalmente en Misiones, Corrientes y Formosa. En el resto del norte argentino podría haber algunas lluvias miércoles y jueves. A región pampeana las lluvias podrían retornar las precipitaciones entre martes y jueves.

ESTADO DE LAS RESERVAS HÍDRICAS

Pocos cambios en las condiciones de las reservas hídricas en el norte del país y en Córdoba. En región pampeana sí se ven cambios para el balance hídrico simulado de trigo, principalmente en el este y noreste, donde las lluvias hicieron que las reservas pasen de la categoría eminentemente regular a adecuada. En las simulaciones con maíz en región pampeana los valores de humedad son mayores, debido a que el cultivo se encontraría en el principio de su ciclo. La categoría dominante es la óptima, con algunos excesos en Entre Ríos y condiciones regulares en Córdoba.



Mapa de reservas hídricas hecho a partir de datos meteorológicos del SMN y del INTA e información de suelos del INTA.



EVOLUCIÓN DE LA SUPERFICIE SEMBRADA Y COSECHADA

AVANCE DE LA SIEMBRA DE ARROZ

CAMPAÑA: 2015/2016 (*)

DELEGACION	TIPO	AREA A SEMBRAR Ha	17/09 %	24/09 %	01/10 %	08/10 %	AREA SEMBRADA Ha
CORRIENTES	LA	3.000				50	1.500
	LF	87.000	5	10	25	50	43.500
	M	-					-
T. CORRIENTES		90.000	5	10	24	50	45.000
CHACO	LA						-
	LF	4.500					-
	M						-
T. CHACO		4.500	-	-	-	-	-
PARANA	LA	2.700				50	1.350
	LF	28.800	8	18	58	79	22.660
	M						-
T. PARANA		31.500	7	17	53	76	24.010
R. DEL TALA	LA	5.000		8	10	15	750
	LF	36.000		30	32	32	11.678
	M						-
T. R.DEL TALA		41.000	-	27	30	30	12.428
T. ENTRE RIOS		72.500	3	23	40	50	36.438
FORMOSA	LA	-					-
	LF	7.500					-
	M						-
T. FORMOSA		7.500	-	-	-	-	-
AVELLANEDA	LA	1.400					-
	LF	26.600	2	3	15	25	6.650
	M						-
T. AVELLANEDA		28.000	2	3	14	24	6.650
RAFAELA	LA	100					-
	LF	12.100	20	30	40	48	5.808
	M						-
T. RAFAELA		12.200	20	30	40	48	5.808
T. SANTA FE		40.200	7	11	22	31	12.458
TOTAL PAIS	LA	12.200	-	3	4	30	3.600
	LF	202.500	5	14	29	45	90.296
	M	-	-	-	-	-	-
TOTAL PAIS	15/16	214.700	4	14	28	44	93.896
	14/15	239.000	-	3	15	35	

(*) Cifras Provisorias

Las AREAS están expresadas en hectáreas.

ESTIMACIONES AGRICOLAS

M.A.G.y P.

AVANCE DE LA SIEMBRA DE GIRASOL									
CAMPAÑA: 2015/2016(*)									
DELEGACION		AREA A SEMBRAR Has	03/09 %	10/09 %	17/09 %	24/09 %	01/10 %	08/10 %	AREA SEMBRADA Has
Bahía Blanca		4.800	-	-	-	-	-	-	-
Bolívar		40.000	-	-	-	-	-	-	-
Bragado		4.400	-	-	-	40	60	80	3.520
Gral. Madariaga		100.000	-	-	-	-	-	-	-
Junín		3.500	-	-	-	-	-	-	-
La Plata		4.100	-	-	-	-	-	-	-
Lincoln		9.050	-	-	-	-	-	-	-
Pehuajó		97.450	-	-	-	-	-	-	-
Pergamino		1.000	-	-	-	-	-	-	-
Pigüé		110.000	-	-	-	-	-	-	-
Salliqueló		145.000	-	-	-	-	-	-	-
Tandil		185.000	-	-	-	-	-	-	-
T.Arroyos		110.700	-	-	-	-	-	-	-
25 de Mayo		23.000	-	-	-	-	-	-	-
BUENOS AIRES	15/16	838.000	-	-	-	0	0	0	3.520
	14/15	835.150	-	-	-	-	-	0	-
Laboulaye		12.000	-	-	-	-	-	-	-
M. Juárez		1.400	-	-	-	-	75	100	1.400
Río Cuarto		9.500	-	-	-	-	-	-	-
S. Francisco		1.900	-	-	-	-	-	-	-
Villa María		1.400	-	-	-	-	-	-	-
CORDOBA	15/16	26.200	-	-	-	-	4	5	1.400
	14/15	30.800	-	-	-	3	5	5	-
Paraná		2.800	-	46	79	100	100	100	2.800
R. del Tala		-	-	-	-	-	-	-	-
ENTRE RIOS	15/16	2.800	-	46	79	100	100	100	2.800
	14/15	3.560	5	33	33	57	100	100	-
General Pico		95.600	-	-	-	-	-	-	-
Santa Rosa		110.000	-	-	-	-	-	-	-
LA PAMPA	15/16	205.600	-	-	-	-	-	-	-
	14/15	256.600	-	-	-	-	-	-	-
Avellaneda		84.000	70	86	100	100	100	100	84.000
C. de Gómez		3.000	-	-	-	-	-	-	-
Casilda		-	-	-	-	-	-	-	-
Rafaela		27.000	55	95	98	100	100	100	27.000
V. Tuerto		250	-	-	-	-	-	-	-
SANTA FE	15/16	114.250	65	86	97	97	97	97	111.000
	14/15	152.100	52	67	82	91	97	97	-
CATAMARCA		-	-	-	-	-	-	-	-
CORRIENTES		-	-	-	-	-	-	-	-
Pcia. R. S. PEÑA (CHACO)		82.900	73	100	100	100	100	100	82.900
Charata (CHACO)		81.850	46	67	80	100	100	100	81.850
FORMOSA		7.500	-	-	-	-	-	-	-
JUJUY		-	-	-	-	-	-	-	-
MISIONES		-	-	-	-	-	-	-	-
SALTA		-	-	-	-	-	-	-	-
SAN LUIS		10.000	-	-	-	1	7	13	1.300
S. del ESTERO		-	-	-	-	-	-	-	-
Quimilí (S. del ESTERO)		5.850	20	40	54	54	100	100	5.850
TUCUMAN		-	-	-	-	-	-	-	-
TOTAL PAIS	15/16	1.374.950	13	17	19	21	21	21	290.620
	14/15	1.464.855	13	15	19	21	22	27	-
(*) Cifras Provisorias									
Las AREAS están expresadas en hectáreas.									
ESTIMACIONES AGRICOLAS									
M.A.G. y P.									



ESTADO DE LOS CULTIVOS Y HUMEDAD DEL SUELO

HUMEDAD Y ESTADO DE LOS CULTIVOS

Desde el 02/09/15 hasta el 08/10/15

PROVINCIA	DELEGACION	TRIGO (pan)									Humedad
		Estadio Fenológico (*)					Estado General				
		E	C	F	L	M	MB	B	R	M	
BUENOS AIRES	BAHIA BLANCA	-	100	-	-	-	-	100	-	-	A
	BOLIVAR	-	100	-	-	-	-	100	-	-	A
	BRAGADO	-	100	-	-	-	-	100	-	-	A
	GENERAL MADARIAGA	-	99	1	-	-	-	85	15	-	A
	JUNIN	-	100	-	-	-	-	100	-	-	A
	LA PLATA	-	100	-	-	-	19	81	-	-	A
	LINCOLN	-	100	-	-	-	-	85	9	6	A/E
	PEHUAJO	-	100	-	-	-	27	70	3	-	A
	PERGAMINO	-	25	75	-	-	-	100	-	-	A
	PIGUE	-	100	-	-	-	-	100	-	-	A
	SALLIQUELO	-	100	-	-	-	-	100	-	-	A
	TANDIL	-	100	-	-	-	-	100	-	-	R
TRES ARROYOS	-	100	-	-	-	-	100	-	-	A	
25 DE MAYO	-	100	-	-	-	-	-	61	39	E	
CORDOBA	LABOULAYE	-	60	40	-	-	-	55	45	-	A
	MARCOS JUAREZ	-	-	30	70	-	12	83	5	-	A/E
	RIO CUARTO	-	49	51	-	-	-	96	4	-	A
	SAN FRANCISCO	-	-	66	34	0	-	75	23	2	A/R/PS
	VILLA MARIA	-	70	30	-	-	-	83	17	-	A/R
ENTRE RIOS	PARANA	-	-	29	71	-	27	73	-	-	A
	ROSARIO DEL TALA	-	67	33	-	-	15	73	11	1	A/E
LA PAMPA	GENERAL PICO	-	100	-	-	-	-	41	18	-	A
	SANTA ROSA	-	100	-	-	-	-	-	-	-	A/R
SANTA FE	AVELLANEDA	-	-	10	55	35	-	66	35	-	A
	CASILDA	-	55	45	-	-	10	63	22	5	A
	CAÑADA de GOMEZ	-	-	86	14	-	71	26	2	-	A
	RAFAELA	-	-	55	45	-	-	84	16	-	A/R
	VENADO TUERTO	-	20	80	-	-	-	70	20	10	A
CATAMARCA	CATAMARCA	-	-	-	59	41	-	98	2	-	PS/R
CORRIENTES	CORRIENTES	-	-	-	-	-	-	-	-	-	-
CHACO	CHARATA	-	-	16	79	5	1	55	44	1	R/PS
	Pcia. ROQUE SAENZ PEÑA	-	-	-	73	27	10	39	40	11	R/PS
FORMOSA	FORMOSA	-	-	-	-	-	-	-	-	-	-
JUJUY	JUJUY	-	-	60	40	-	-	79	10	-	A
MISIONES	POSADAS	-	-	-	-	-	-	-	-	-	-
SALTA	SALTA	-	-	60	40	-	-	82	18	-	A/R
SAN LUIS	SAN LUIS	-	100	-	-	-	-	100	-	-	A
SANTIAGO DEL ESTERO	SANTIAGO DEL ESTERO	-	-	-	-	100	-	71	29	-	A/R/PS
	QUIMILI	-	51	49	-	-	-	92	8	-	A/R
TUCUMAN	TUCUMAN	-	-	-	68	32	-	100	-	-	R/PS

Las cifras expresan porcentaje de la superficie del área sembrada.

Estado general: MB: Muy Bueno, B: Bueno, R: Regular, M: Malo.

Humedad: A: Adecuada, R: Regular, E: Exceso, I: Inundación, PS: Principio de Sequía, S: Sequía.

Estadio Fenológico: E: Emergencia; C: Crecimiento; F: Floración; L: Llenado; M: Madurez

(*) La sumatoria puede ser inferior a 100, correspondiendo la diferencia a siembras aún sin emerger.